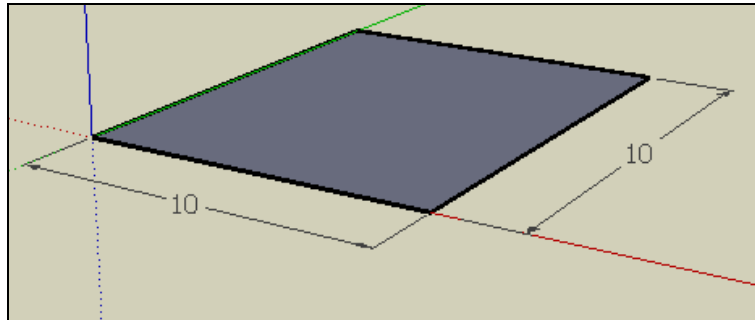


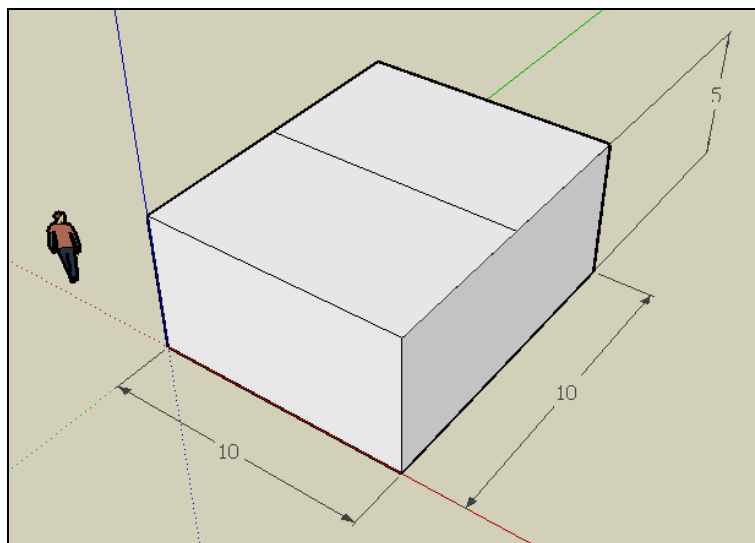
SKETCHUP - TP1 Maison

Pour changer les unités : Fenêtres > Préférences > Modèle type > Mètre (système métrique) - 3D

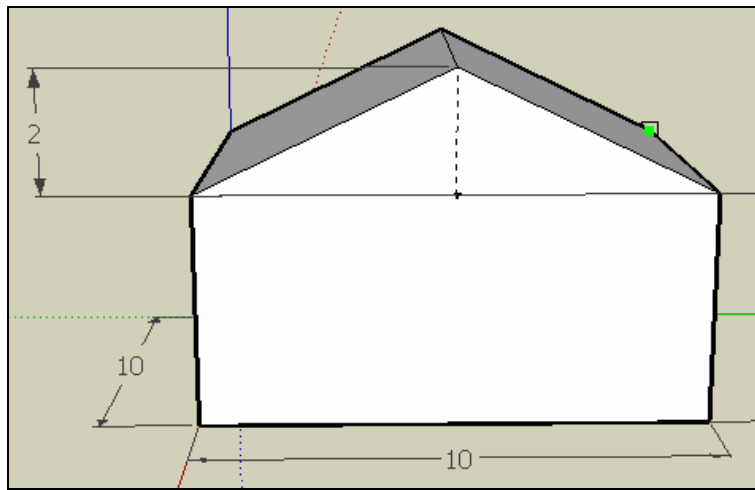
1. **Tracer un Carré** de 10 m de coté - Saisir au clavier 10;10 puis appuyer sur la touche Entrée



2. **Extruder le carré vers le haut sur 5 m (outil Tirer-Pousser)**
Saisir au clavier 5, puis appuyer sur la touche Entrée.
3. **Tracer une ligne sur le milieu** (l'infobulle « Point du milieu » vous aide à centrer la ligne)



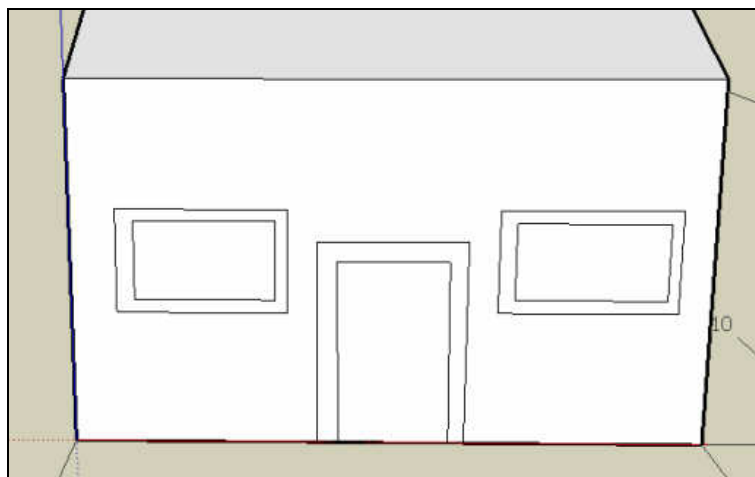
4. **Extruder le toit vers le haut sur 2 m (outil Tirer-Pousser)** - Le pointillé doit être bleu, pour garder la symétrie du toit
Saisir au clavier 2, puis appuyer sur la touche Entrée



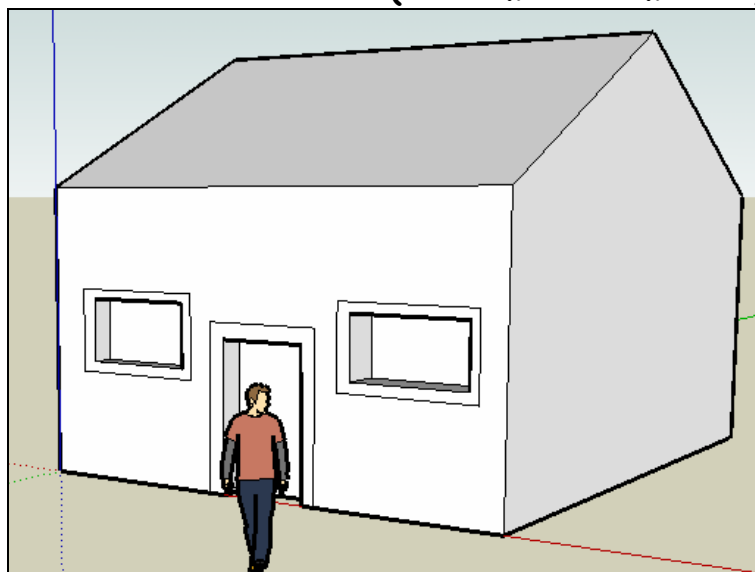
5. Faire pivoter la maison pour voir la face avant

Cliquer sur l'icône « Zoom étendu »

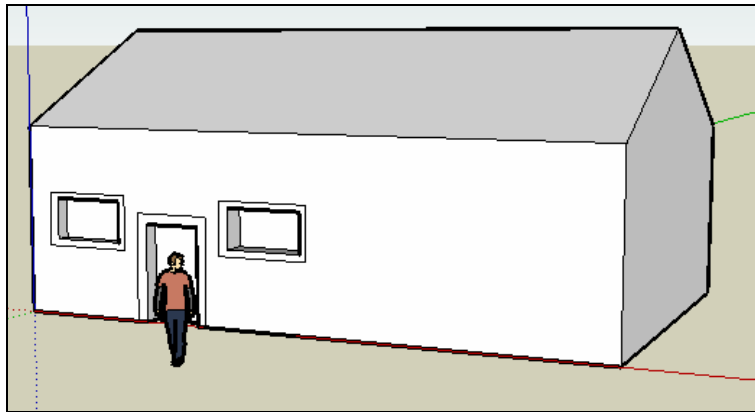
Dessiner une porte (200cm;90cm) et 2 fenêtres (120cm;90cm)



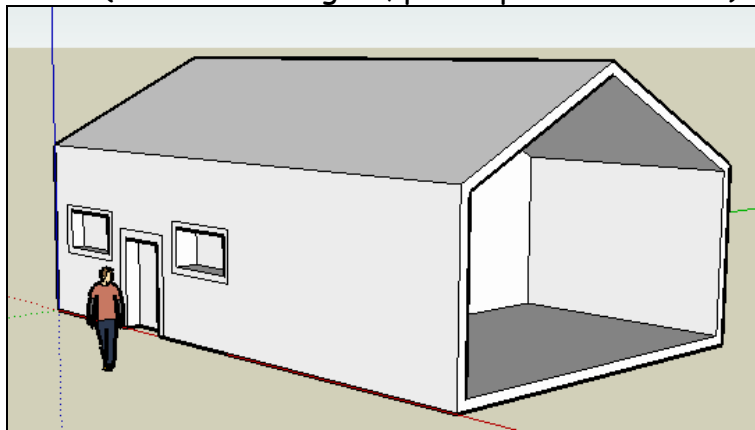
6. Extruder les ouvertures vers l'intérieur (enlèvement de matière)



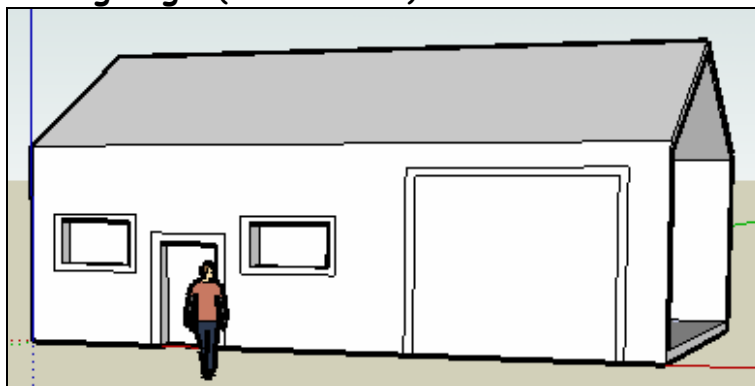
7. Extruder la maison sur le côté droit (doubler la largeur). Saisir au clavier 10m
Vous pouvez utiliser l'outil mètre pour vérifier la longueur (20 m)



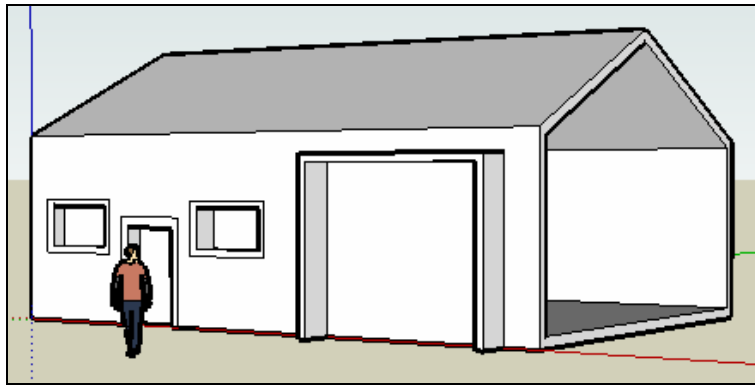
8. Créer un abri voiture (icône « décalage », puis « pousser-tirer »)



9. Dessiner la porte du garage (double trait)



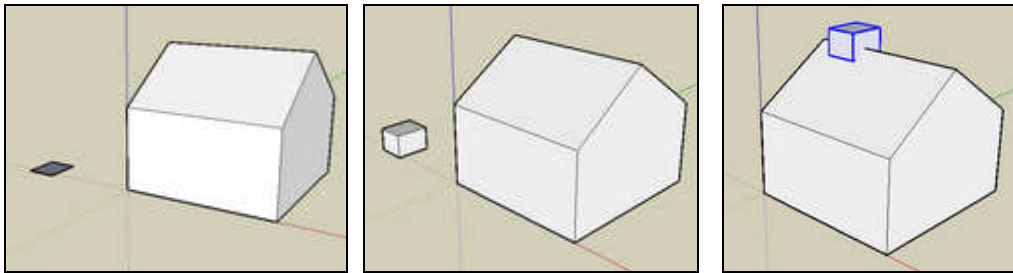
10. Extruder le tableau de la porte vers l'avant



11. Créer la cheminée.

Tracer un carré de 50 cm de côté à côté de la maison. Saisir au clavier 50cm,50cm et appuyer sur la touche Entrée. Extruder ce carré sur 60 cm

Cliquer 3 fois rapidement sur le volume créé pour le sélectionner.
Déplacer cette forme sur le toit pour obtenir la cheminée.



12. Colorier les différents éléments :

- Faces extérieures de la maison : menu « pierre »
- Toit : menu « couverture »
- Vitres : menu « translucide »
- Portes : menu « persiennes »
- Garage intérieur : couleur au choix



13. Tracer un grand rectangle autour de la maison

Colorier ce rectangle : menu « couvre-col »

